

24/7 Golf リターンゴルフネット 組立説明書

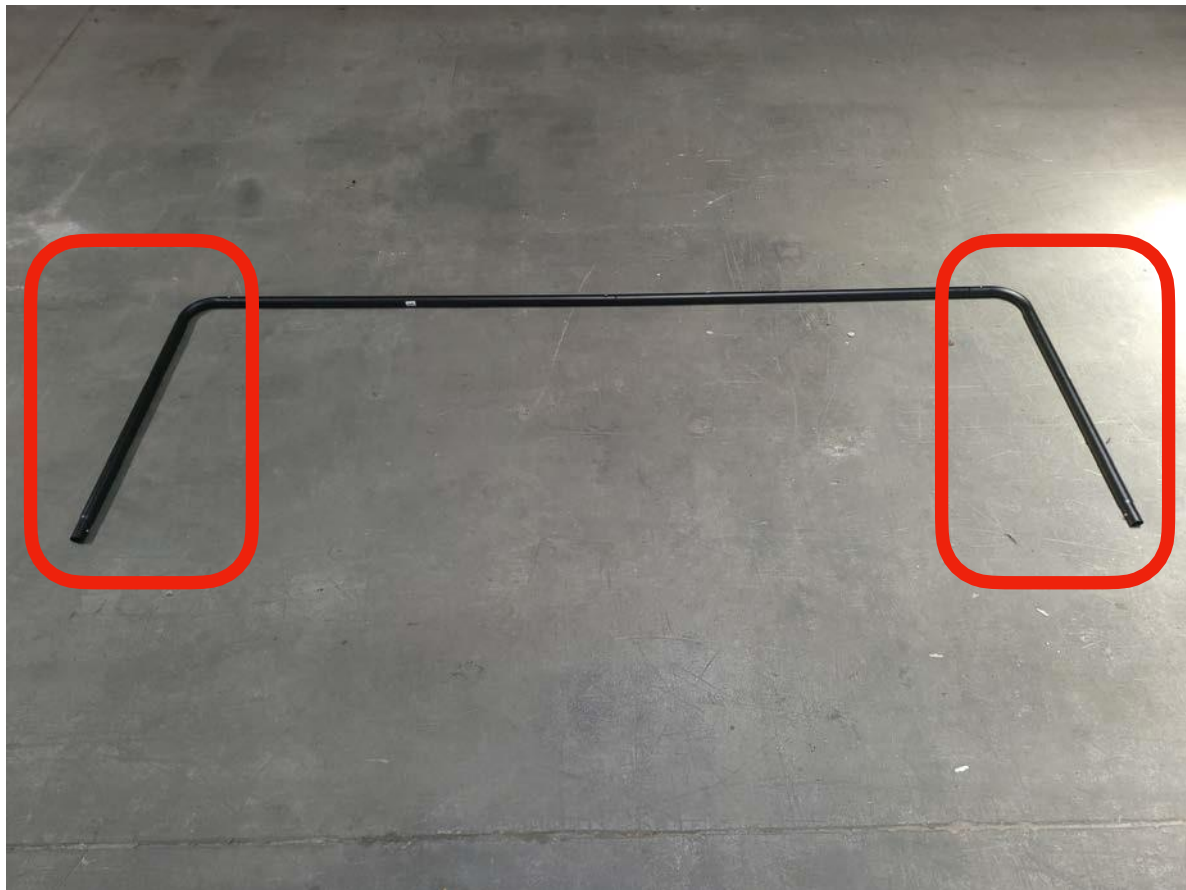
T24/7 Golf リターンゴルフネットをご購入いただきありがとうございます。
ネットは、以下のアイテムを含む2つの箱に分かれて梱包されています



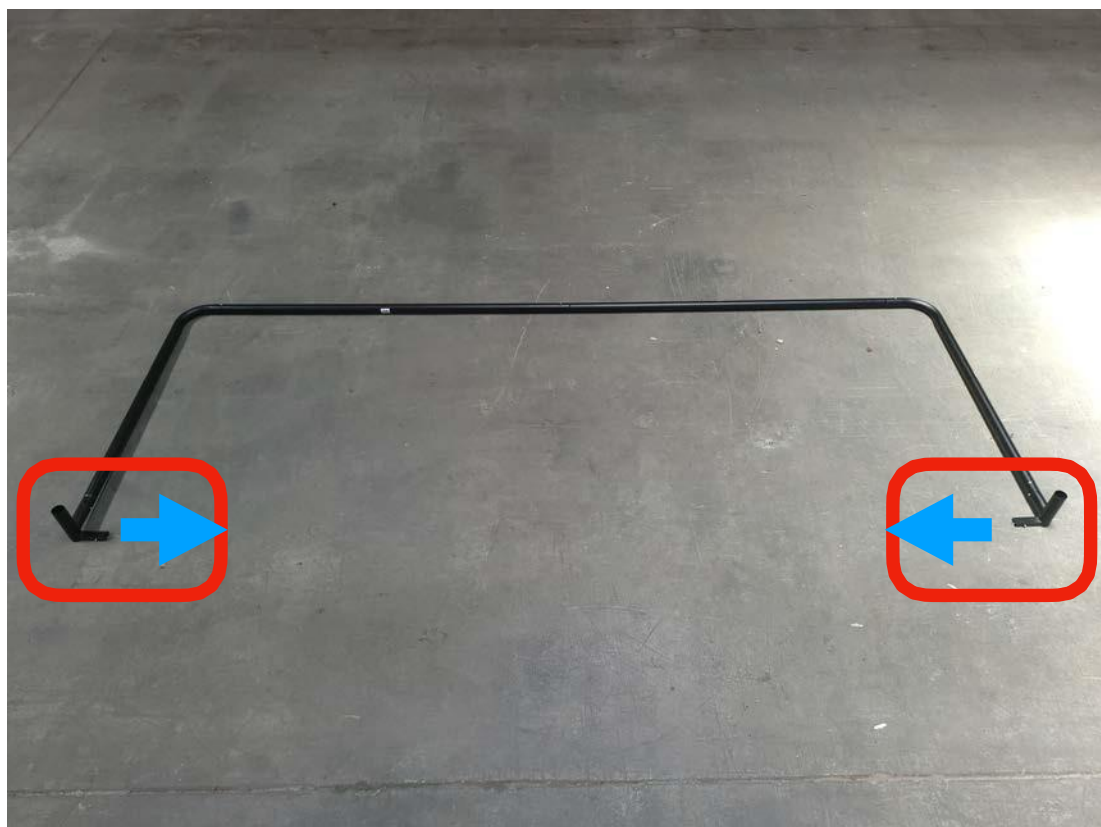
- 1) 1本の1Aポール と1本の 2Bポールを接続してください。



2) 2本の3Cを取り、1A-2Bポールの両端にそれぞれ接続し、U字型を作ります。



3) 2つのコーナーパーツを取り、それぞれを3Cの端に取り付けます。取り付ける際、長方形の接続部が互いに内側を向き、丸い接続部が上向きになるようにしてください。



4) 2つのフラットパーツと1つのコネクターを用意します。コネクターを使って2つのフラットパーツを接続します。付属のネジを外し、フラットパーツの穴とコネクターの穴を合わせ、ドライバーで締め付けます。4本すべてのネジについてこの手順を繰り返してください。



5) ラットバーの片側をコネクターに接続します。
注意: 反対側には約10cm（4インチ）の隙間ができます。

6)力を使って反対側のコネクターを引き寄せ、フラットバーのもう一方の端を取り付けます。

注意: ロッキングピンは1本ずつ押し込み、その後、コネクターの外側を手またはゴムハンマー（あれば）で軽く叩いて、ロッキングピンをしっかりと固定することを推奨します。



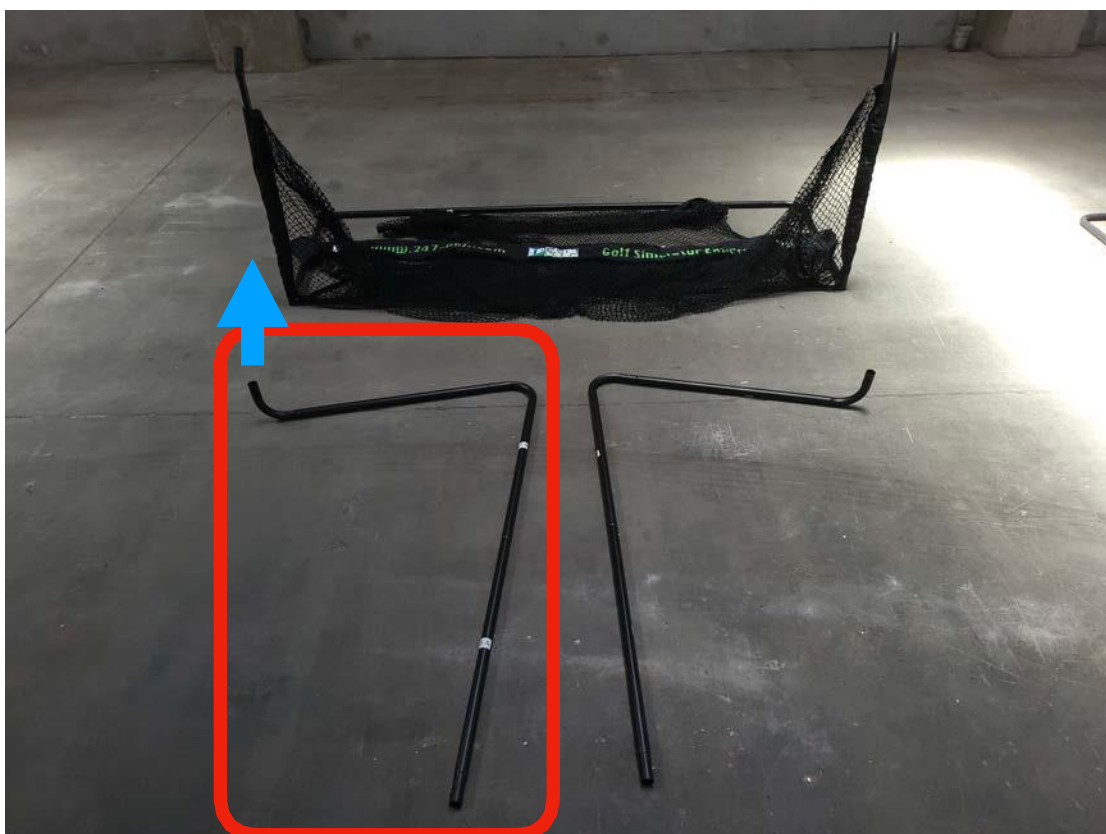
7) 4Cを2本取り、直線部分をそれぞれの角の丸い接続部に差し込みます。



8)メインネットを用意します。下部のスリーブを、ステップ7で取り付けした2本の4Cに接続します。
重要: ロゴは必ず打撃エリアの前方を向くようにしてください。



9) 1本の5A、1本の6C、1本の3Cを接続します。
注意: 3Cのカーブした端のコネクターは、地面に置いたときに上向きになるようにしてください。
同じ手順を繰り返して、もう1セットの 5A-6C-3C を作成します。



10)各5A-6C-3Cに1枚ずつトライアングルネットを取り付けます。

重要: トライアングルネットの面ファスナー（ベルクロ）は、取り付け後に床を向くようにしてください。



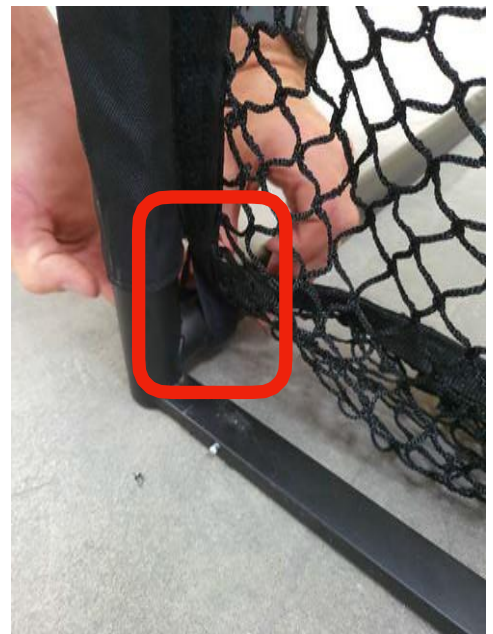
11) 1Aと2Bを接続します。ロゴスリーブに1A-2Bポールを通します。次に、1A-2Bポールをステップ10で作成した3Cの接続部に取り付け、組み立てた上部セクションを床に置きます。



12) **重要:** 2人での作業が必要です。ネットフレームの上部セクションを下部セクションに取り付けます。



13) トライアングルネット（三角ネット）をメインネットにベルクロで取り付け、その後、メインネットの下部を付属のループを使ってフレームに固定します。



14) 1本のバンジーコードを取り、上部と下部フレームの間の露出部分に接続します。もう一方の端には砂を入れたサンドバッグを取り付けます。コードに適度な張力がかかるよう、サンドバッグを十分後方に配置してください。反対側も同じ手順を繰り返します。

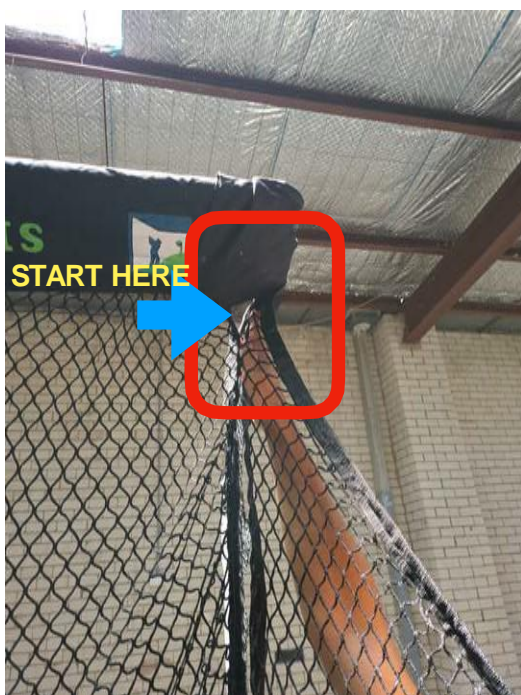


オプションのサイドネットキットの取り付け方法

1)箱からサイドネットのペアを取り出します。左右それぞれ専用のネットがあります。各ネットには小さな白いタグが縫い付けられており、「R」は右側（打撃位置から見て右手側）、「L」は左側を示します。白いラベルはサイドネットの下部を示しています。



2)各サイドネットを、上部から順にメインネットのベルクロにベルクロで取り付けます。注意：サイドネットは24/7 Golf リターンゴルフネットよりも背が高いため、床に余分なネットが残る設計になっています。必要に応じて、ケーブルタイを使用してサイドネットの上部をメインネットに固定してください。



3)付属のサンドバッグ4つに砂を入れます。2つはサイドネットの基部（サイドネットがメインネットフレームと接する部分）に配置します。残りの2つはサイドネットの端に取り付けます。サイドネットに適度な張力がかかるように、図示の通り配置してください



さらなるサポートが必要な場合は、下記のメールアドレスにお問い合わせください（英語のみ）：
play@24-7.golf